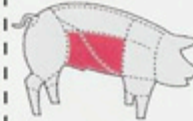


COSTILLAR



CODIGO: CA0713
PRODUCTO: COSTILLAR ENTERO
ESPECIFICACIONES: SIN CUERO Y SIN GRASA
ORIGEN: SUPER CERDO DON DIEGO
PRESENTACIÓN: Al peso 4,5 a 6 k
USO: A la parrilla, al horno, BBQ, frita.
CONSERVACIÓN: Refrigeración / Congelación



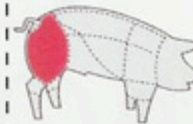
CODIGO: CA0715
PRODUCTO: COSTILLAR EN TIRAS
ESPECIFICACIONES: SIN CUERO Y SIN GRASA
ORIGEN: SUPER CERDO DON DIEGO
PRESENTACIÓN: 2 k APROX.
USO: A la parrilla, al horno, BBQ, frita.
CONSERVACIÓN: Refrigeración / Congelación



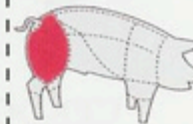
PIERNAS



CODIGO: CA0716
PRODUCTO: PIERNA
ESPECIFICACIONES: CON CUERO, GRASA Y HUESO
ORIGEN: SUPER CERDO DON DIEGO
PRESENTACIÓN: Al peso 9,5 a 10,5 k
USO: Preparación de pernil, estofados, guisos, frita y sandwiches
CONSERVACIÓN: Refrigeración / Congelación



CODIGO: CA0717
PRODUCTO: PIERNA
ESPECIFICACIONES: SIN CUERO, GRASA Y CON HUESO
ORIGEN: SUPER CERDO DON DIEGO
PRESENTACIÓN: 7 a 8,5 k
USO: Preparación de pernil, estofados, guisos, frita y sandwiches
CONSERVACIÓN: Refrigeración / Congelación



CODIGO: CA0718
PRODUCTO: PIERNA
ESPECIFICACIONES: SIN CUERO, GRASA Y HUESO - DESHUESADA
ORIGEN: SUPER CERDO DON DIEGO
PRESENTACIÓN: Al peso 4,5 a 6,5 k
USO: Preparación de pernil, estofados, guisos, frita y sandwiches
CONSERVACIÓN: Refrigeración / Congelación



CODIGO: CA0722
PRODUCTO: PIERNA
ESPECIFICACIONES: CON CUERO, GRASA Y HUESO - TAJADA
ORIGEN: SUPER CERDO DON DIEGO
PRESENTACIÓN: Al peso 9,5 a 10,5 k
USO: Preparación de pernil, estofados, guisos, frita y sandwiches
CONSERVACIÓN: Refrigeración / Congelación



CODIGO: CA0723
PRODUCTO: PIERNA
ESPECIFICACIONES: SIN CUERO, GRASA Y CON HUESO - TAJADA
ORIGEN: SUPER CERDO DON DIEGO
PRESENTACIÓN: Al peso 7 a 8,5 k
USO: Preparación de pernil, estofados, guisos, frita y sandwiches
CONSERVACIÓN: Refrigeración / Congelación

